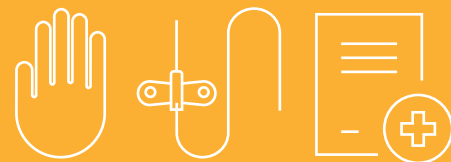


# Zavedení podkožní kanyly a ošetření podkožní kanyly

## FOTONÁVOD I.

Česká společnost paliativní medicíny ČLS JEP



Materiál byl vydán díky finanční podpoře NF Avast



## Připravte si

**Podkožní kanylu**  
**Dezinfekční čtvereček**  
**Náplast**  
**Fyziologický roztok ve stříkačce**  
**Rukavice**  
**Leukoplast**



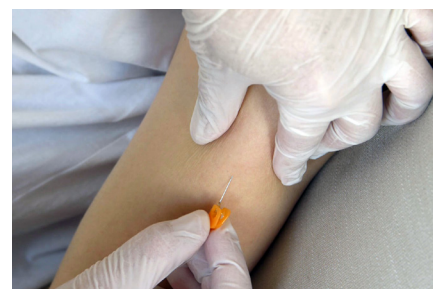
## 1

Umyjte si ruce a nasadte si rukavice. Otevřete obal podkožní kanyly, odšroubujete konec hadičky, nasadte hadičku na stříkačku s fyziologickým roztokem a propláchněte.



## 2

Po proplachu stříkačku odstraňte a konec hadičky zašroubujte. Podkožní kanylu zaveďte do oblasti horní paže. Místo k zavedení podkožní kanyly otřete dezinfekčním čtverečkem. Do ruky si vezměte kanylu, uchopte ji za křídélka jehlou od sebe a sundejte z jehly plastovou krytku.



## 3

Do druhé ruky uchopte mezi dva prsty kůži, čímž vznikne kožní řasa. K úpatí kožní řasy položte jehlu kanyly a lehce ji zaveďte do kůže. Kanylu zaveďte celou až po křídélka. Nebojte se, kanyla nevypadne.



## 4

Vezměte náplast a kanylu ke kůži přilepte. Poté přilepte ke kůži hadičku stočenou do smyčky tak, aby měla hadička dostatečnou vůli a nehrázelo její vytrhnutí. Dohlédněte, aby zůstal konec hadičky volný v délce asi 5 cm. Výborně!



## 5

Sundejte si rukavice a umyjte si ruce. Kanylu při každé aplikaci kontrolujte. Pokud bude náplast mokrá, došlo k vysunutí kanyly z podkoží a je potřeba ji vyměnit. Před plánovaným zavedením podkožní kanyly kontaktujte telefonicky hospic a využijte možnosti dozoru zdravotnickým pracovníkem přes videohovor.